

対象：現年中児保護者の方
有名私立・国立小学校受験のための
小学校入試合格準備講座のご案内
《全2回 無料》

当教育では、来年度有名私立小学校及び国立小学校の受験を予定されている年中児保護者の方を対象に、小学校入試合格のための準備講座をオンラインにて開講いたします。

講座内容は下記の通りです。講座への参加を希望される方は、実施要項をご覧の上、事務センターまでお申し込みください。

【実施要項】

- 講座日時 下表のとおりです。

	月 日	時 間
第1回	7月31日(土)	10:00～11:30
第2回	8月14日(土)	10:00～11:30

※講座視聴は、実施日より7日間繰り返し視聴いただけます。

※電波状況及び機器の故障等の事情により放送を中止する場合があります。

- 授業形態

オンライン視聴方式

※授業に参加するにはインターネットにつながる環境が必要です。

- 参加資格

現年中児※保護者の方

※平成28年4月2日～平成29年4月1日生

- 参加費用

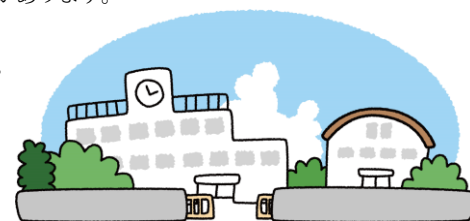
無料

- 申込締切

令和3年7月30日(金)

- 申込方法

下記必要事項を記入の上、メールにてお申し込みください。



〔記入項目〕

- ①幼児氏名 ②生年月日 ③在籍番号(在籍児) ④住所・電話番号(外部児)
⑤志望小学校(未定の場合は不要) ⑥メールアドレス※

日本英才教育事務センター

メール: info@nihon-eisai.co.jp (24時間受付)

※メールアドレスはお間違えのないようにお書きください。(お書き間違いの場合はURL及びパスワードをお届けできず、受講できません。)

- 参加方法

講座参加者には、各回について実施日の開始時間前より、視聴用URLとパスワードの記載された受講用メールをお送りします。

- 講座内容

◆第1回

- ①小学校入試によく出題される分野とその対策

★ペーパー問題

言語・推理・記憶・数・比較・位置・図形・知識と常識 その他

★絵画工作・個別問題(一般・数・図形・巧緻性)

★生活・しつけ ★行動観察・リズム・歌唱・運動

- ②昨年度出題問題と入試出題傾向について

*昨年度の面接テスト内容をご紹介します。

◆第2回

①合否を分ける面接テストとその対策について

★保護者面接 ★親子面接 ★集団面接

※昨年度の面接テスト内容をご紹介します。

②合格した子どもたちの共通点

★自主性・積極性・協調性・語彙力・発言力・聞く力・躰

③今から家庭でできる志望小学校合格対策



◆小学校合格実績（2019～2021年度）

◇有名私立小学校 355名合格

青山学院初等部(8)・品川翔英(旧小野学園)小学校(2)・学習院初等科(12)・川村小学校(2)・暁星小学校(8)・国立音楽大学附属小学校(4)・国立学園小学校(3)・慶應義塾幼稚舎(8)・光塩女子学院初等科(5)・淑徳小学校(1)・聖徳学園小学校(2)・昭和女子大学附属昭和小学校(9)・白百合学園小学校(6)・聖学院小学校(5)・成蹊小学校(8)・成城学園初等学校(8)・聖心女子学院初等科(9)・星美学園小学校(4)・田園調布雙葉小学校(10)・東京農大稲花(2)・東京女学館小学校(8)・東京創価小学校(92)・桐朋学園小学校(2)・桐朋小学校(2)・東洋英和女学院小学部(5)・東京都市大学附属小学校(4)・トキワ松学園小学校(1)・日本女子大学附属豊明小学校(5)・雙葉小学校(8)・宝仙学園小学校(9)・江戸川学園取手小学校(7)・目黒星美学園小学校(4)・立教小学校(11)・立教女学院小学校(1)・早稲田実業学校初等部(9)・カリタス小学校(3)・精華小学校(3)・聖ドミニコ学園(1)・洗足学園小学校(12)・捜真小学校(3)・桐蔭学園小学校(7)・桐光学園小学校(2)・森村学園初等部(2)・青山学院横浜英和小学校(5)・横浜雙葉小学校(4)・国府台女子学院小学部(9)・聖徳大学附属小学校(3)・日出学園小学校(4)・浦和ルーテル学院小学校(6)・さとえ学園小学校(4)・開智小学校(3)

◇国立小学校 123名合格

お茶の水女子大学附属小学校(19)・筑波大学附属小学校(31)・東京学芸大学附属竹早小学校(28)・東京学芸大学附属大泉小学校(8)・東京学芸大学附属世田谷小学校(21)・東京学芸大学附属小金井小学校(16)
(カッコ内の数字は合格児 過去3年間 2019～2021年度実績)

お問合先 TEL 03-3849-6253 (月～金 10:00～17:00 土日祝除く)
Mail info@nihon-eisai.co.jp (24時間)